

----- LES CARNETS DE BORD AIXAM -----



AIXAM,
N°1 DE LA
SÉCURITÉ

TOUS LES ENGAGEMENTS
D'UN CONSTRUCTEUR POUR UNE MOBILITÉ
EN TOUTE SÉCURITÉ



N°1 DU SANS PERMIS **AIXAM**



AIXAM: ENGAGEMENTS SÉCURITÉ

AIXAM, leader du sans permis depuis près de 30 ans, construit des véhicules très sûrs avec un design résolument évolué. Aixam intègre dès la conception les critères de sécurité issus des techniques les plus avancées grâce à des matériaux modernes et high-tech provenant des grands équipementiers mondiaux.

UN EXEMPLE À SUIVRE

AIXAM est le premier constructeur de véhicules sans permis à se soucier de la sécurité de ses usagers. Depuis 1988, AIXAM soumet toute la gamme à des crashs tests. Non imposés par la législation, ces tests garantissent la fiabilité des choix AIXAM pour la sécurité.

1 SÉCURITÉ ACTIVE
Le droit à la mobilité exige d'être équipé parfaitement pour éviter tous les dangers.

2 SÉCURITÉ PASSIVE
Technologies et équipements sont rigoureusement sélectionnés pour votre protection.

3 PROTECTION DES OCCUPANTS
Comprendre la conception d'une AIXAM en cas de chocs

4 ADOPTER LES BONS COMPORTEMENTS
Les bons réflexes sont aussi des facteurs de sécurité



AIXAM: UN BON DÉPART



Assurez-vous que votre pare-brise et lunette arrière soient bien clairs pour prendre la route.

Vérifiez régulièrement l'état de marche de vos feux.

Pensez à regarder souvent vos rétroviseurs afin de savoir ce qui se passe autour de vous.

BIEN VOIR ET ÊTRE BIEN VU: UN PRÉALABLE À LA SÉCURITÉ.

Projecteurs performants en prolongement latéral qui augmente la visibilité du véhicule sous tous ses angles.

Grands rétroviseurs développés pour AIXAM aux dernières normes automobiles afin de garantir une plus grande vision.

Grand pare-brise feuilleté avec un système de désembuage surpuissant pour une parfaite visibilité.

Projecteurs puissants, pour vous permettent de voir et d'être vu dans toutes les conditions.

Dispositifs de leds avant et arrière.



Grâce à la technologie à leds, le 3^{ème} feu stop s'allume 10 fois plus vite qu'une ampoule classique

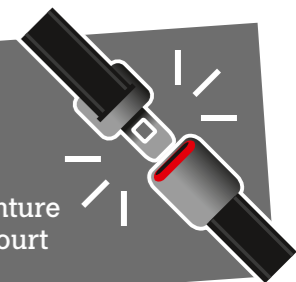


CORPS ET OBJETS: VÉRITABLES PROJECTILES EN CAS DE CHOCS.

Les ceintures de sécurité AIXAM sont très robustes. Installées selon un cahier des charges deux fois plus exigeant que la législation (à l'identique des exigences dans l'automobile), elles sont testées sous un effort de traction de 5,4 tonnes, équivalent à 36 fois le poids de chaque corps.



N'oubliez pas de boucler votre ceinture même lors d'un court déplacement.



Un choc à 50 km/h équivaut à une chute de 3 étages.

EN AIXAM, ÊTRE BIEN INSTALLÉ POUR BIEN CIRCULER

**LE CONFORT OFFERT PAR VOTRE AIXAM
EST EXTRÊMEMENT IMPORTANT POUR FAVORISER VOTRE VIGILANCE
ET VOTRE INTÉRÊT À LA CONDUITE.**

Réelle ergonomie.

L'instrumentation est soigneusement pensée pour que chaque commande soit à portée de main et les gestes efficaces.

Insonorisation.

Les matières sont choisies pour conférer un véritable bien-être à bord.
Les espaces feutrés et confortables vous évitent la fatigue et vous assurent une conduite sereine.



Rangements.

L'intérieur est doté de nombreux espaces de rangement pour éviter que vos objets personnels se transforment en projectiles.



LE SAVIEZ-VOUS ?

Votre AIXAM est protégée contre les champs électro-magnétiques.
Dans la circulation, votre AIXAM est cernée de centaines d'ondes, comme les téléphones portables, qui pourraient perturber la bonne marche de votre véhicule.
La conception haute technologie permet que toutes les commandes électroniques de votre AIXAM fonctionnent fidèlement.

VISIBILITÉ ET ERGONOMIE AIXAM CHASSE LES « ANGLES MORTS »



Vision courte de l'obstacle au sol.
La grande baie de pare-brise permet d'avoir une vision très proche de tous les obstacles potentiels. Leur évitement est en conséquence plus facile.

LE SAVIEZ-VOUS ?

Les études et le design de votre AIXAM contribuent à réduire au maximum les espaces invisibles pour le conducteur autour du véhicule. C'est ce que l'on appelle les angles morts.

Les angles morts.
Avant les changements de file, les sorties de stationnement, les sorties de rond-point, la vérification des angles morts est nécessaire pour assurer la sécurité des usagers. La vérification se fait en tournant la tête et en jetant un bref coup d'œil.

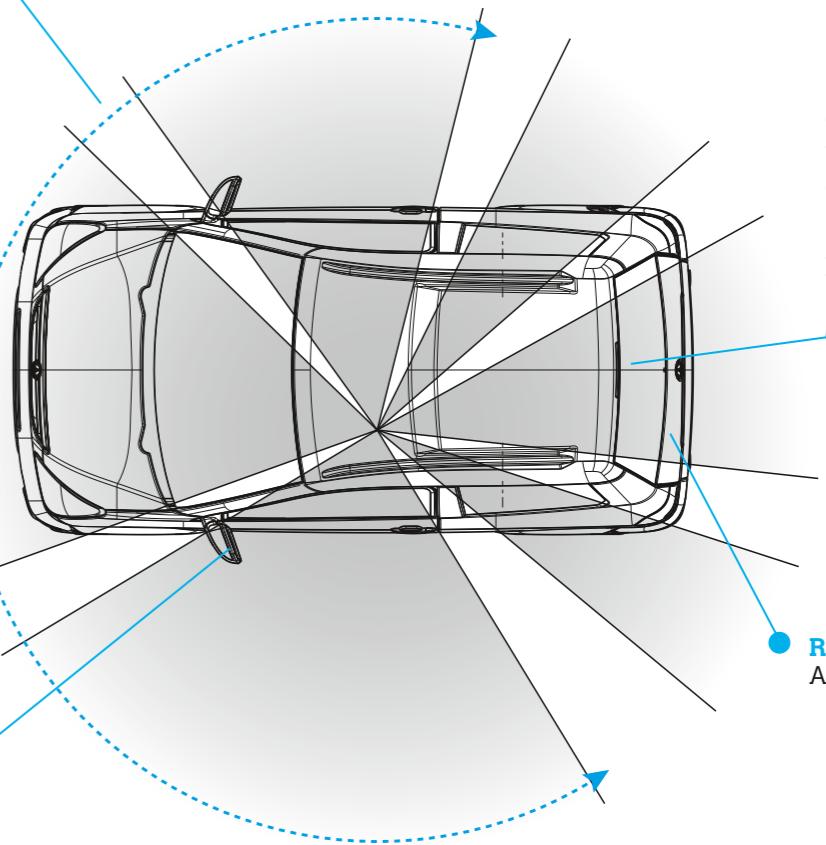
les grandes surfaces vitrées de votre Aixam vous offrent une vision panoramique exceptionnelle.

vision panoramique

Rétroviseur
à glace bombée pour limiter les angles morts

Vision arrière.
Une large vision à l'arrière permet de maîtriser la présence des autres et d'anticiper les changements de direction

Radar de recul.
Aide à la manœuvre.



LA CONTRAINTE DE POIDS RESPECTÉE FACTEUR DE SÉCURITÉ

la réglementation
quadricycle léger
350 kg à vide

Directive européenne

Le poids à vide d'un quadricycle léger à moteur ne dépasse pas 350 kilos à vide (non compris la masse des batteries et des équipements), sa vitesse maximum est inférieure ou égale à 45 km/h et sa puissance maximum est inférieure ou égale à 4 kW (5,6 CV). Ils sont assimilés à des cyclomoteurs.

LE POIDS TROP IMPORTANT EST UN ENNEMI À LA SÉCURITÉ.

Les distances de sécurité sont rallongées et la violence des chocs est augmentée.



LES AVANTAGES D'UN VÉHICULE LÉGER!

- +** **Maniable**
Les manœuvres sont plus faciles inhérentes à une inertie moins lourde.
- +** **Agile**
Les trajectoires sont plus précises et le véhicule est plus vif.
- +** **Tenue de route**
Les pneumatiques sont moins sollicités et s'usent moins vite.
- +** **Rassurant**
Les distances de freinage sont plus courtes et les chocs moins violents.
- +** **Écocitoyen**
Les émissions de CO₂ et les consommations sont plus faibles.

MAÎTRISER LES NORMES POUR RESPECTER VOTRE SÉCURITÉ.

AIXAM est très vigilant sur cette norme dans la mesure où elle est un facteur de sécurité sans conteste.

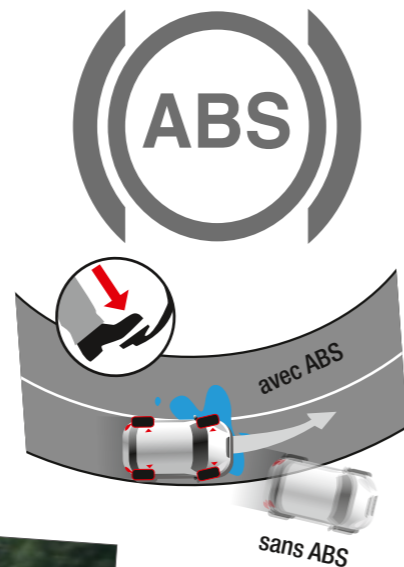


IDÉE REÇUE :
Plus un véhicule est lourd, plus il est robuste ?

C'est FAUX, les matériaux évoluent dans ce sens. Nous avons quitté l'âge de fer pour l'aluminium haute résistance et les matériaux composites. La lourdeur est le symbole d'une conception obsolète.

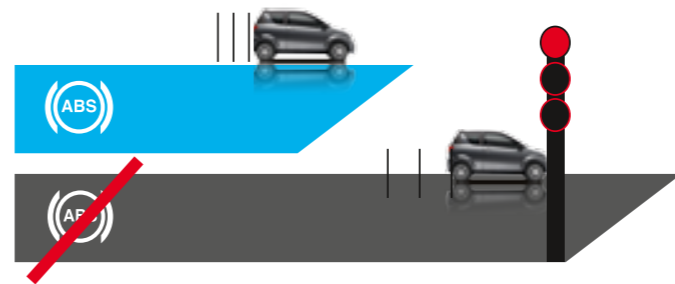
LES AIDES À LA CONDUITE

**ACCÉLÉRER,
FREINER, TOURNER :**
AVEC AIXAM, GARDEZ LE CONTRÔLE
DYNAMIQUE DE VOTRE TRAJECTOIRE!



AIXAM équipe sa gamme de l'ABS

avec 4 capteurs actifs reliés à un calculateur électronique. En permanence informé du niveau d'adhérence des essieux avant et arrière, il module la puissance de freinage propre à chacune des roues pour garantir l'équilibre directionnel de votre Aixam.

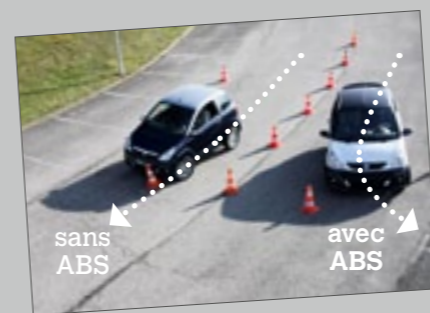


CONSERVEZ LES
DISTANCES DE SÉCURITÉ.
Astuce : la distance idéale
est de 2 secondes, nous
devons toujours voir les
pneus arrière du véhicule
qui nous précède.

LE SAVIEZ-VOUS ?



Lorsqu'il y a blocage des roues au freinage, il n'est plus possible de conserver le contrôle de la trajectoire du véhicule pour, par exemple, éviter un obstacle. Le système ABS va donc éviter ce blocage tout en utilisant l'adhérence maximale des pneumatiques. L'avantage pour le conducteur est un freinage optimal sur route difficile, en limitant les risques de dérapage et en gardant la possibilité de diriger son véhicule. Pluie, neige, verglas, soyez maître de votre AIXAM en toutes conditions météo.



ADOPTER UNE BONNE CONDUITE

ACCÉLÉRER, FREINER, TOURNER : AUTANT DE CONTRAINTES MAÎTRISÉES PAR AIXAM.

Le freinage en X, communément adopté dans l'automobile, est un double circuit qui alimente indépendamment la roue AV gauche avec la roue AR droite et vice versa. Ainsi, l'équilibre du freinage est garanti en toutes circonstances et vous offre un circuit de secours performant en cas d'incident technique.

Les pneumatiques assurent l'adhérence et la maniabilité du véhicule. Être bien chaussé, est un critère de sécurité majeur. AIXAM apporte un soin particulier à la sélection des pneumatiques.



VEILLEZ FRÉQUEMMENT
À LA PRESSION DE VOS
PNEUS ET À LEUR DEGRÉ
D'USURE.

En effet, les pneus reposent
au sol sur une surface
équivalente à 4 cartes
postales.



LES ESSAIS DE STABILITÉ

AIXAM soumet la gamme à 3 types de tests : **chicane ISO**, **test à l'élan et slalom**. Toutes réussissent leur passage au-delà de la vitesse autorisée (45 km/h).



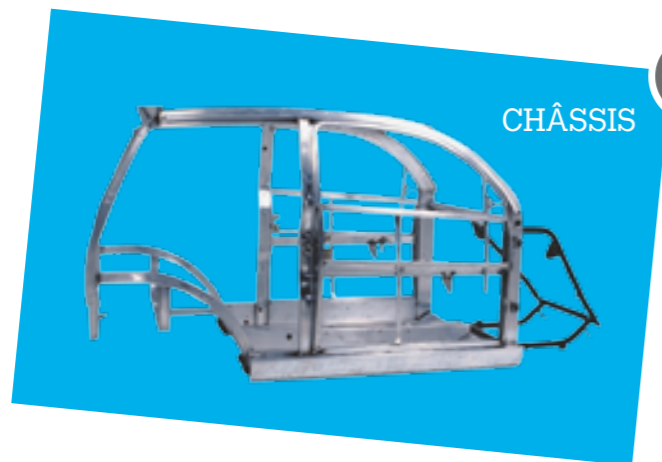
LA PRIORITÉ AIXAM : VOUS PROTÉGER

UNE DOUBLE ENVELOPPE POUR UNE PROTECTION UNIQUE.

En cas de chocs importants, votre AIXAM est étudiée pour vous protéger.

AIXAM a mis au point son châssis autour d'une **structure en profilé d'aluminium extrudé (plus résistant qu'une taule emboutie) de très forte section**, formant un habitacle extrêmement rigide. Il est considéré comme une cellule de survie.

Une carrosserie en plastique thermoformée teintée dans la masse. En plus d'être très résistant, ce matériau souple absorbe et amortit l'énergie d'un choc.



CARROSSERIE



CELLULE DE SURVIE



Les bénéfices d'une carrosserie souple

- Amortissement et absorption des chocs,
- Matériau à mémoire reprenant forme après un accrochage léger, ce qui limite toute réparation,
- Grande résistance à la casse (effet roseau),
- La carrosserie teintée dans la masse ne craint pas les rayures disgracieuses et onéreuses à réparer.
- Recyclable et économique à réparer.

LA PRIORITÉ AIXAM : VOUS PROTÉGER

Depuis 1988, AIXAM soumet ses véhicules à différents **crash-test frontal, latéral et arrière** issus de cahiers des charges automobiles. L'ingénierie d'AIXAM en exploite les résultats pour offrir des niveaux de sécurité exceptionnels.



AIXAM réalise ses crash-test auprès de l'UTAC. Organisme indépendant agréé par le Ministère de l'Industrie, l'UTAC délivre les homologations selon la réglementation européenne.

POURQUOI UN CRASH-TEST EST RÉUSSI ?

- Habitacle intact sans déformation notable : **pas d'intrusion, pas de blessure, vous n'êtes pas coincé dans votre véhicule,**
- Les vitres ne sont pas cassées : **pas de coupure, pas de blessure,**
- Les ceintures sont conçues pour ne pas rester bloquées : **pas de gêne et pas de panique pour quitter le véhicule,**
- La porte ne s'ouvre pas pendant l'accident : **pas d'éjection** mais les poignées de portes fonctionnent correctement : **la porte s'ouvre facilement pour quitter le véhicule.**



IDÉE REÇUE :
L'épaisseur d'une carrosserie est un gage de sécurité : **FAUX**
c'est la structure sous la carrosserie (châssis) qui protège en cas de chocs importants. La carrosserie doit être souple pour absorber et amortir l'énergie d'un choc.

40 %

des chocs sont à l'avant.
Gardez vos distances afin de pouvoir éviter tout obstacle.

LE RÉSEAU AIXAM : **PÉRENNISER MA SÉCURITÉ**

LE RÉSEAU EST LE RELAIS QUALITÉ DE VOTRE AIXAM.

Autant d'attentions qui garantissent la fiabilité dans la durée.

PROGRAMME DE RÉVISION ET ENTRETIEN :

AIXAM, constructeur, met en place des programmes de formation pour tous les techniciens présents chez les Distributeurs.

Le réseau agréé Aixam dispose des dernières informations à jour du constructeur en matière de réparation et d'entretien : qualité, délais et prix sont ainsi garantis.

PIÈCES D'ORIGINE :

Le Constructeur normalise les pièces détachées et s'engage dans les approvisionnements à son réseau. C'est d'une importance capitale pour garantir l'intégrité et la longévité de votre Aixam.



AIXAM, c'est 600 Distributeurs agréés dans toute l'Europe dévoués à votre service au quotidien.
Retrouvez la puissance du réseau sur : www.aixam.com



CONTREFAÇON DE PIÈCES AUTOMOBILES : UNE MENACE POUR LA SÉCURITÉ.

En 2010, 1 190 tonnes de pièces automobiles non conformes ou dangereuses ont inondé l'Europe. Cette situation dramatique doit sensibiliser les automobilistes à réaliser des entretiens de préférence dans des réseaux agréés. (Source d'un rapport du Ministère du Commerce).

AIXAM NE CAUTIONNE PAS les moteurs et les variateurs débridés.

La course à la performance est une attitude extrêmement dangereuse. Les véhicules ne sont pas homologués pour absorber les grandes vitesses. Votre responsabilité est engagée et la compagnie d'assurances peut se retourner contre vous. AIXAM et son réseau s'engagent à ne pas accepter ces usages.

AIXAM : L'ASSURANCE DE LA MOBILITÉ

Je connais tout sur la sécurité!

(Cochez une ou plusieurs réponses)

- Le système ABS permet de contrôler la trajectoire en cas de freinage d'urgence,
- L'ABS permet de réduire les distances de freinage sans bloquer les roues,
- Le pare-brise feuilleté et la lunette arrière déseumés contribuent à une parfaite visibilité,
- Les feux permettent de bien voir et d'être bien vus,
- Une carrosserie souple amortie et absorbe mieux l'énergie d'un choc,
- C'est la structure sous la carrosserie (châssis) qui protège en cas de choc important,
- Le confort dans l'habitacle permet d'être vigilant et d'adopter les bons comportements dans la circulation.
- Des pneumatiques gonflés et vérifiés assurent la bonne maniabilité de mon véhicule,

Je connais tout de mon Aixam!

(Cochez une ou plusieurs réponses)

- Mon Aixam dispose de ceintures de sécurité pour le conducteur et le passager,
- Mon Aixam a une tenue de route irréprochable,
- Sur ses 4 roues, mon Aixam est parfaitement stable et garantit des déplacements et des manœuvres plus confortables.
- Mon Aixam est testée aux crash-tests avec des résultats exemplaires,
- Les feux de détresse de mon Aixam se mettent en marche tout seul en cas de fort freinage ou de décélération importante,
- Mon Aixam se déplace avec un plein d'économie et d'autonomie.

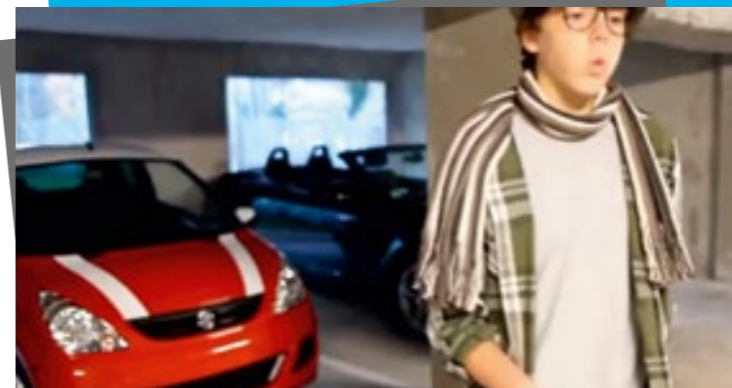


SANS ÊTRE MAJEUR, J'AI DROIT À LA MOBILITÉ.

Je connais tous les avantages de rouler en Aixam!

(Cochez une ou plusieurs réponses)

- Je n'attends plus le bus,
- J'apprends à conduire,
- Je me déplace où je veux quand je veux,
- Je rends la liberté à mes parents et profite de mon autonomie,
- Finis casque, gant et autres équipements contraignants,
- Je ne pâtie plus des intempéries, des conditions météo pour rouler,
- Je peux charger mon coffre et ranger mes affaires,
- Je peux fermer ma voiture en toute sérénité,
- Je suis au chaud l'hiver,
- J'ai une carrosserie qui me protège et j'évite les vols planés
- Je peux écouter la radio ou ma musique à volonté...
- Je peux conduire en toute sécurité même si je suis jeune!





AIXAM S'ENGAGE AUSSI POUR LA SÉCURITÉ DE L'ENVIRONNEMENT

RECYCLABLE

Le retraitement des véhicules produits approche les 100 %.

ÉCOLOGIQUE

77,9 g/km de CO₂ | 2,96 l/100 km

MON DISTRIBUTEUR



N°1 DU SANS PERMIS **AIXAM**

10610 / Photos: C.Chaza - Dingo - Shutterstock.com - JTAG - Document non contractuel. Certains détails sur les véhicules peuvent être différents des modèles vendus et des photos présentées. Nous remercions toute responsabilité en cas d'erreurs ou d'omissions sur ce document. 040719